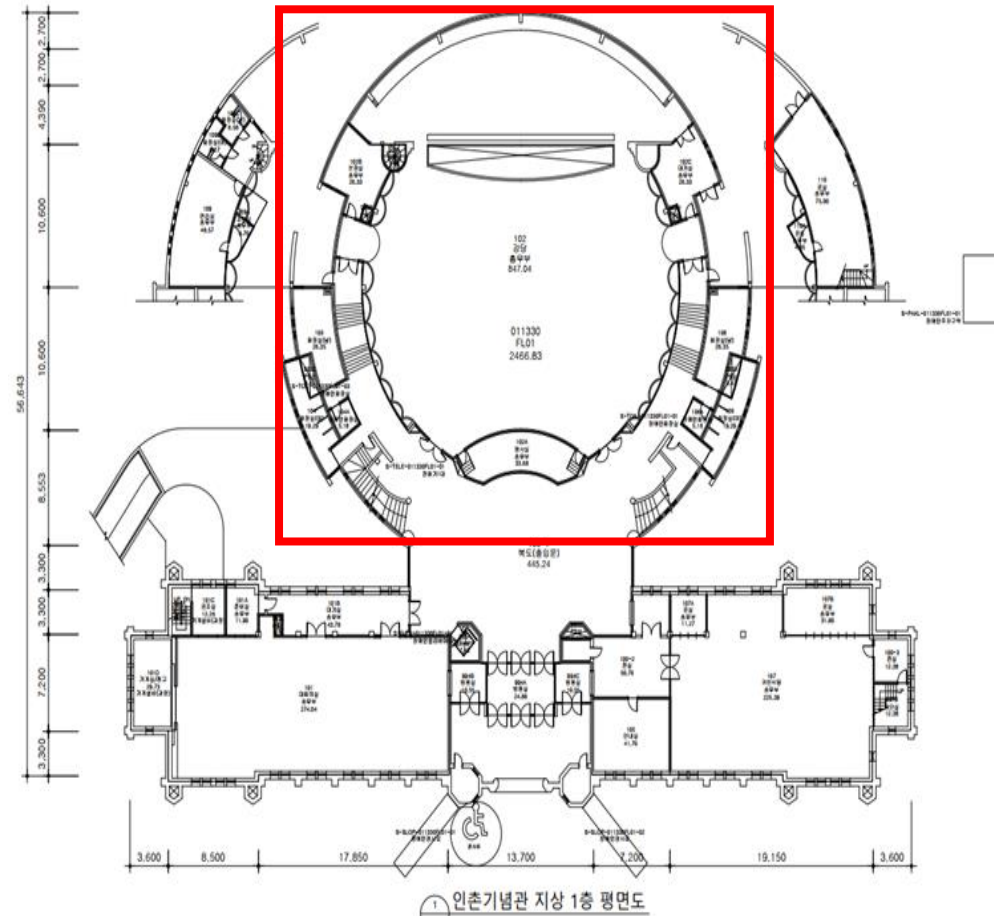


# 경영지원팀 일반대관



- 

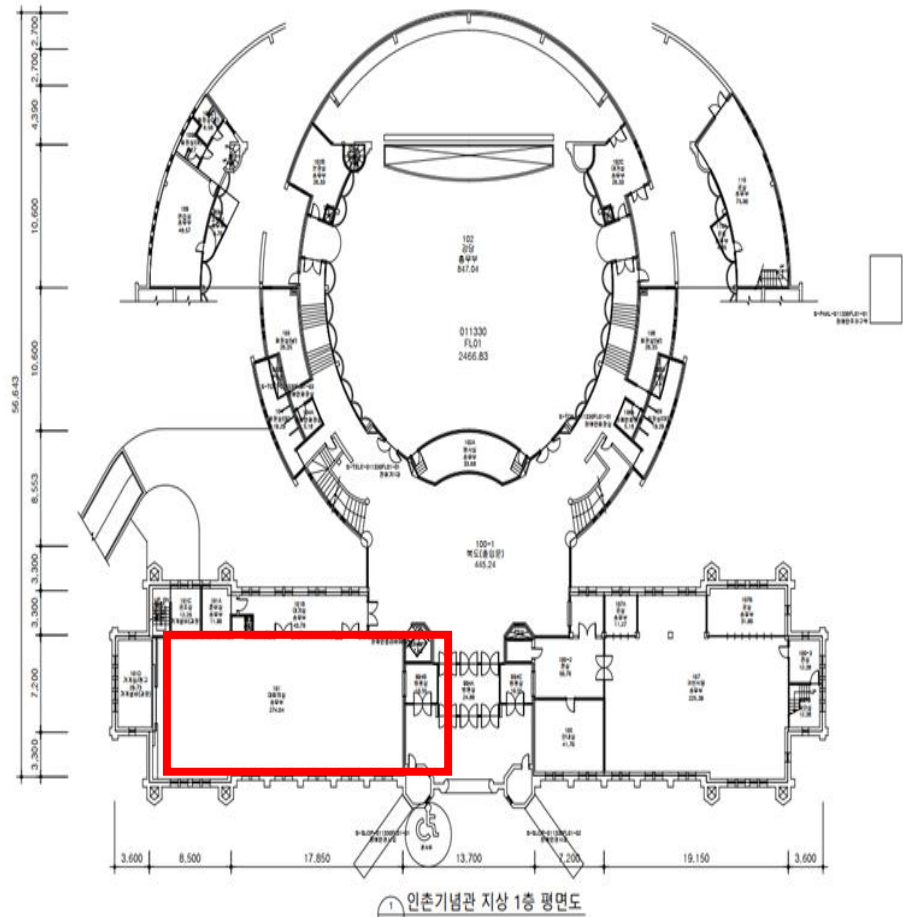




# 인문사회계(인촌기념관 대회의실 101호)



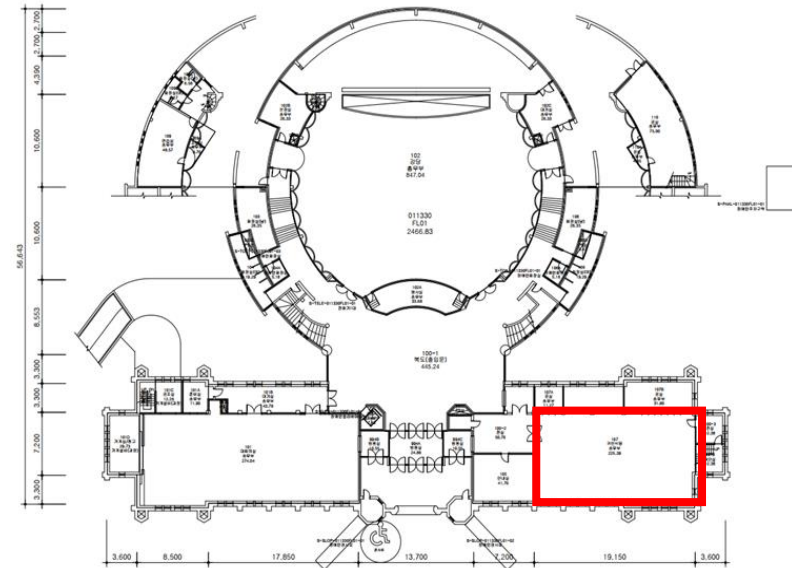
- 좌석수: 90석(0석: 필요 의자 및 책상 수량 대관 시 요청 필요)
- 프로젝트어: 유



# 인문사회계 캠퍼스(인촌기념관 귀빈식당 107호)



- 좌석수: 100석(0석: 필요 의자 및 책상 수량 대관 시 요청 필요)
- 프로젝터: 유

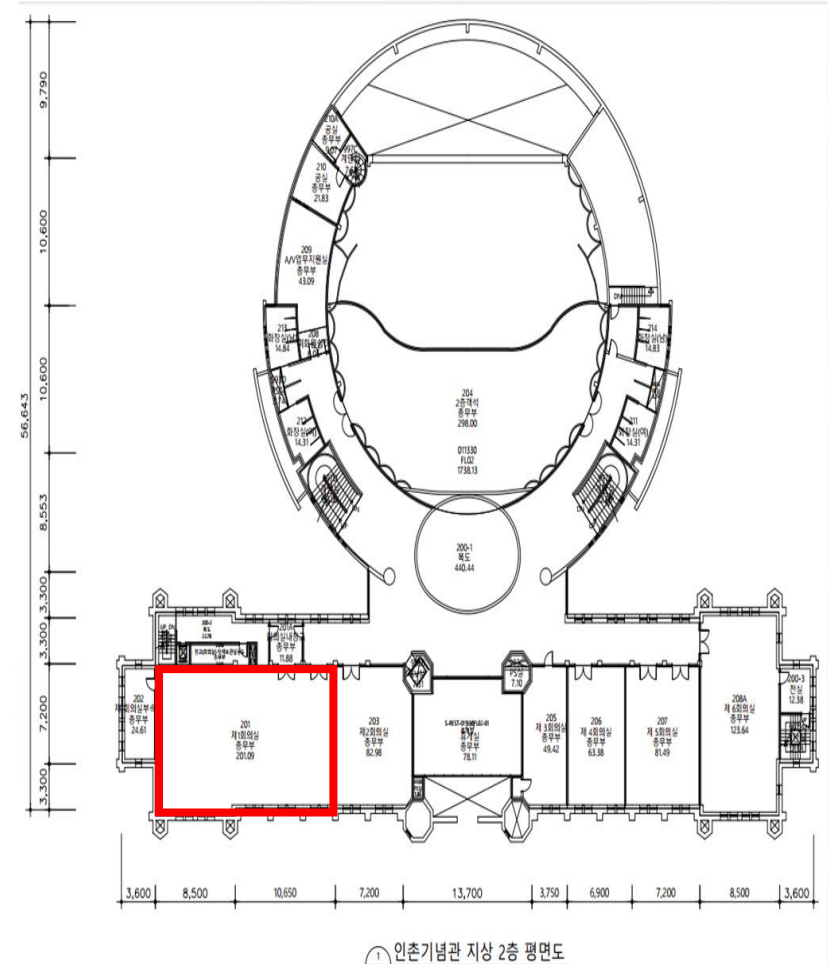




# 인문사회계 캠퍼스(인촌기념관 1회의실 201호)



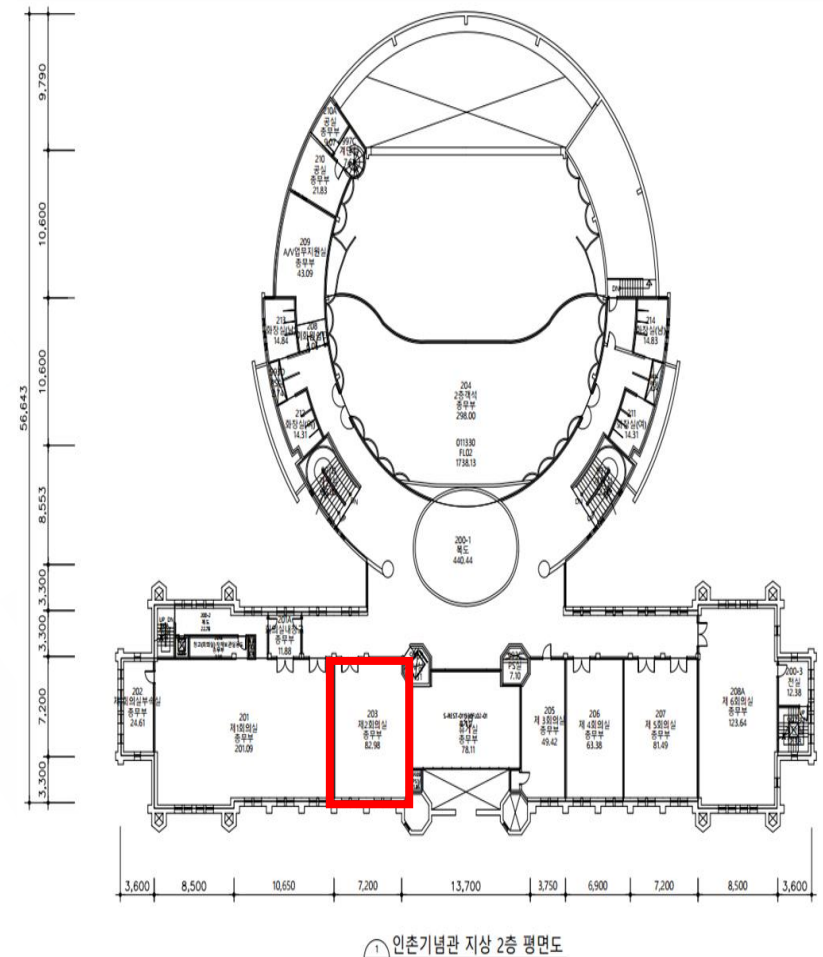
- 좌석수: 100석
- 프로젝터: 유
- 현수막: 605X80



# 인문사회계 캠퍼스(인촌기념관 2회의실 203호)



- 좌석수: 25석
- 프로젝터: 유

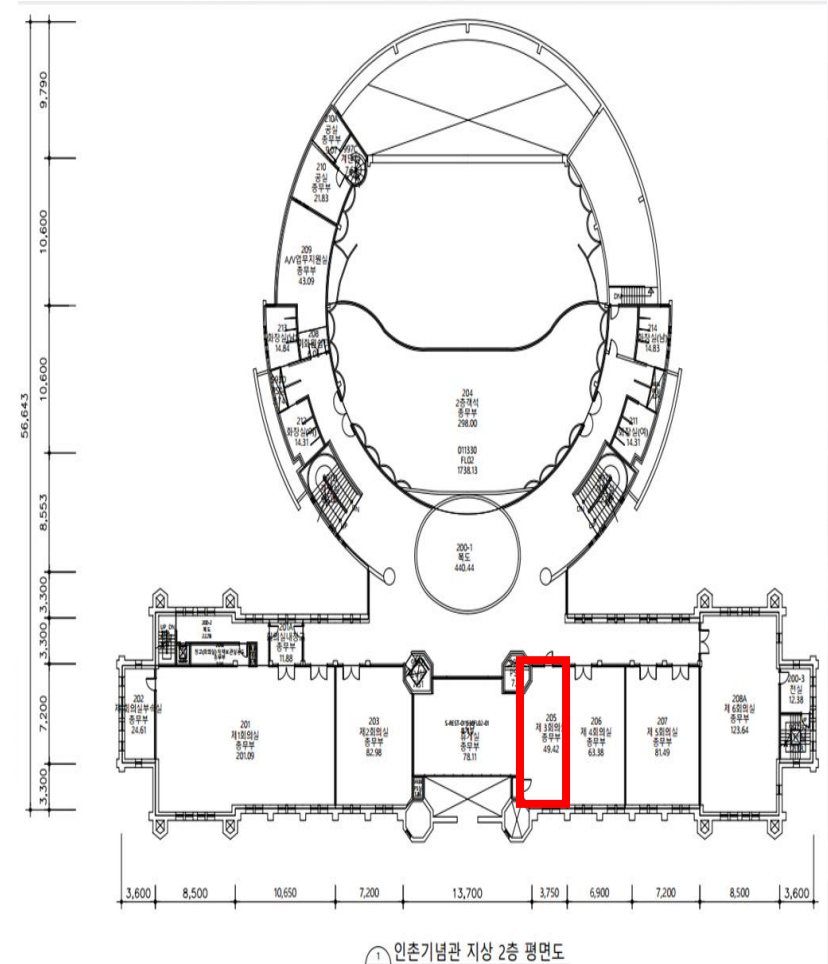




# 인문사회계 캠퍼스(인촌기념관 3회의실 205호)



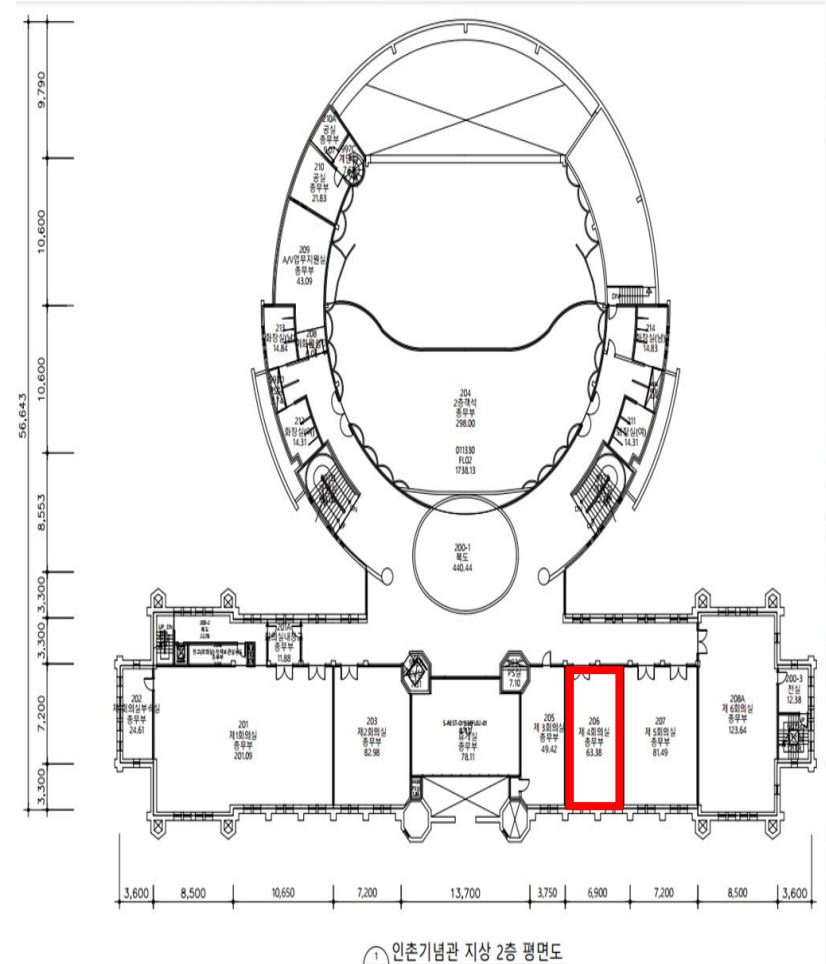
- 좌석수: 12석
- 프로젝터: 무



# 인문사회계 캠퍼스(인촌기념관 4회의실 206호)



- 좌석수: 20석
- 프로젝트: 유

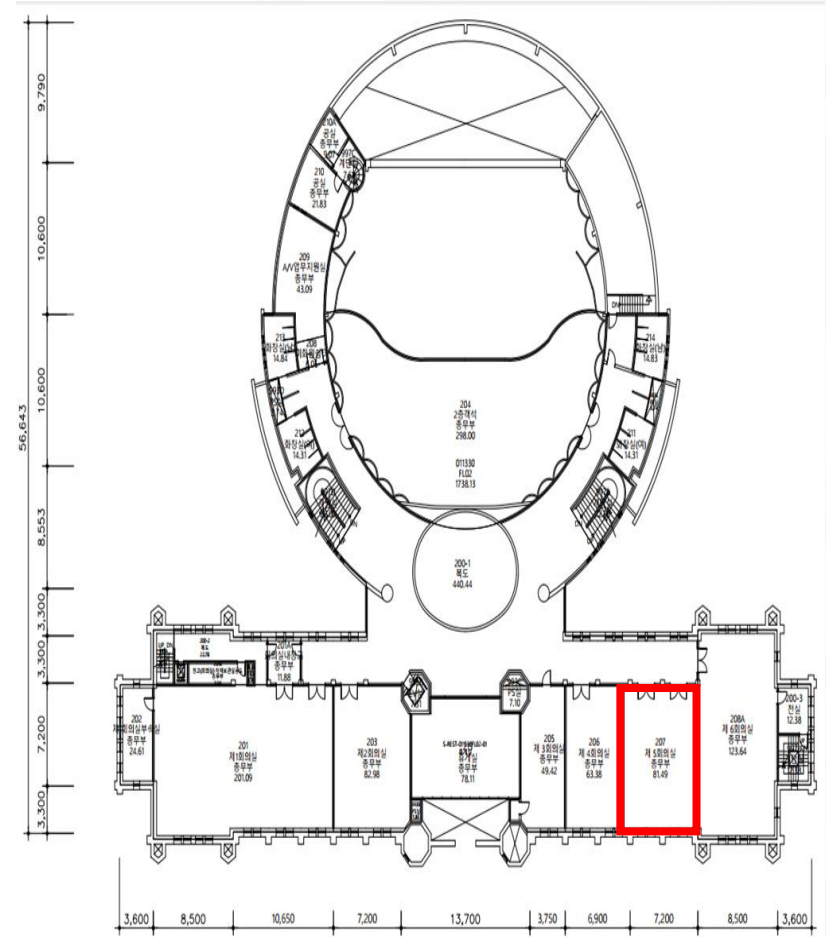




# 인문사회계 캠퍼스(인촌기념관 5회의실 207호)



- 좌석수: 20석
- 프로젝터: 유

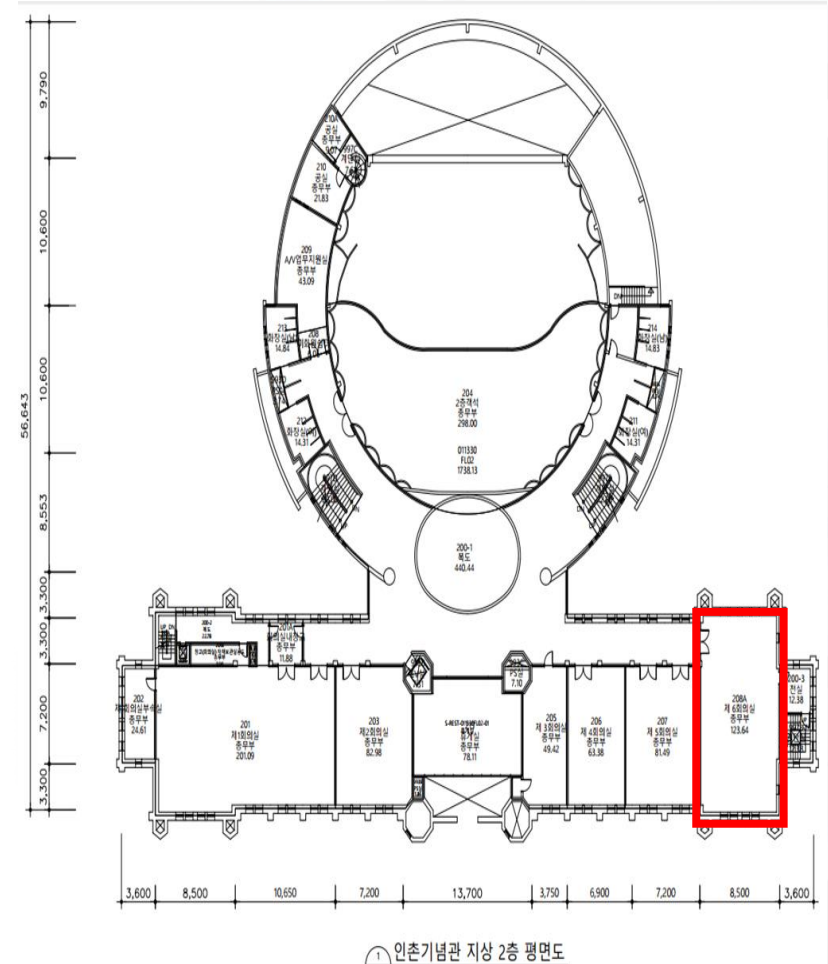


① 인촌기념관 지상 2층 평면도

# 인문사회계 캠퍼스(인촌기념관 6회의실 208호)



- 좌석수: 40석
- 프로젝트: 유

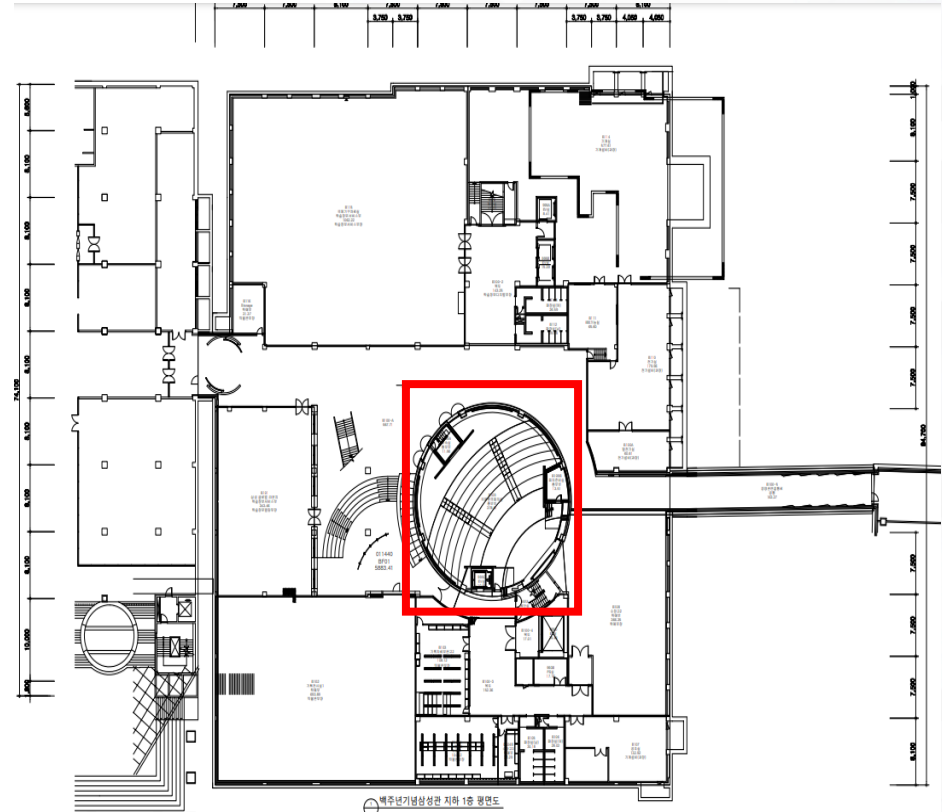




# 인문사회계(백주년기념삼성관 국제원격회의실)

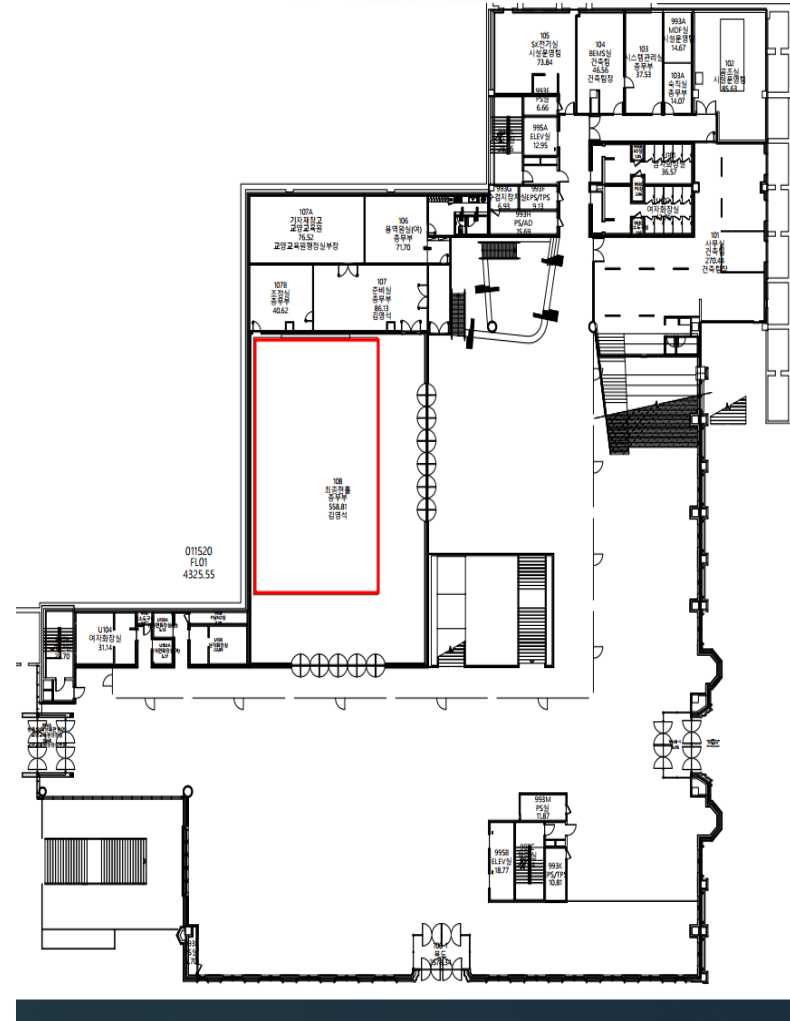


- 좌석수: 186석
- 프로젝터: 유
- 현수막: 600\*90



# 인문사회계(SK미래관 최종현홀)

- 좌석수: 180석(55석: 기본 좌석 외 자체적으로 추가 설치)
- 프로젝터: 유
- 현수막: 680X90

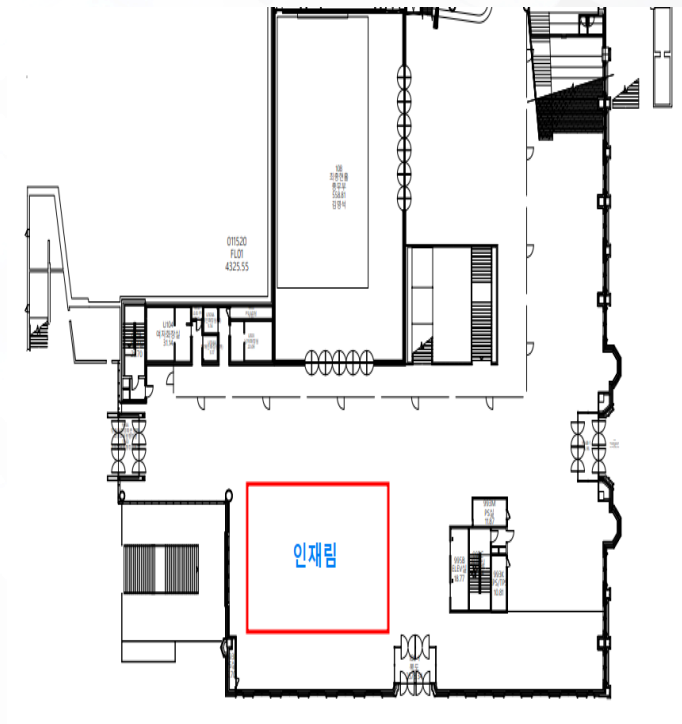




# 인문사회계(SK 미래관 인재림)



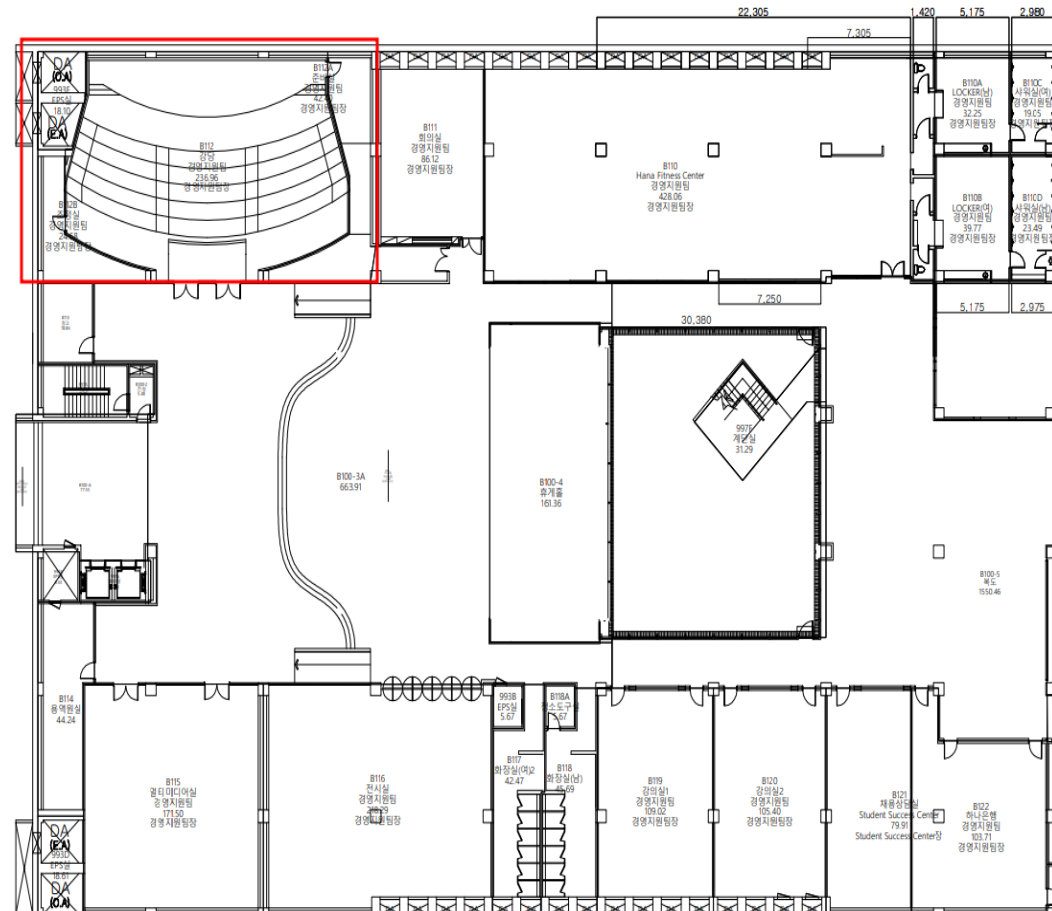
- 좌석수: 200석(0석: 필요 의자 및 책상 수량 대관 시 요청 필요)
- 프로젝트: 무
- 만찬공간으로 사용할 경우 추가 대관료(100만원 부과)



# 자연계(하나스퀘어 강당, B112호)



- 좌석수: 162석
- 프로젝트: 유
- 현수막: 590X90

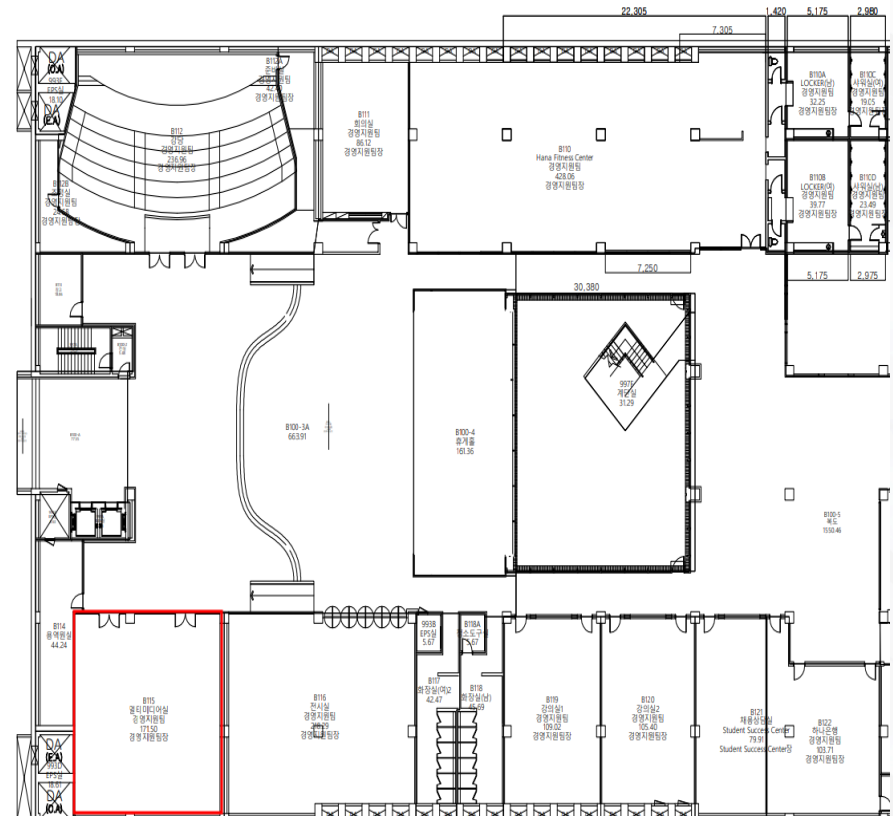




# 자연계(하나스퀘어 멀티미디어룸 B115호)

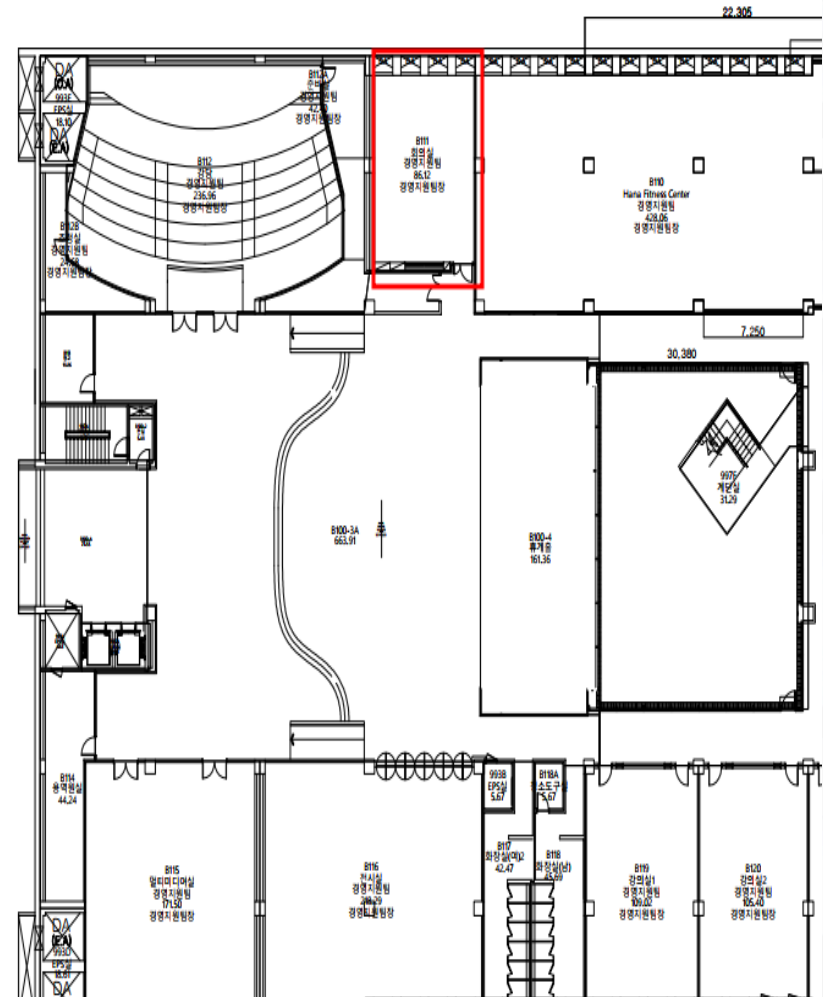


- 좌석수: 72석
- 프로젝터: 유
- 현수막: 600X90



## 자연계(하나스퀘어 회의실 B111호)

- 좌석수: 30석
- 프로젝터: 유

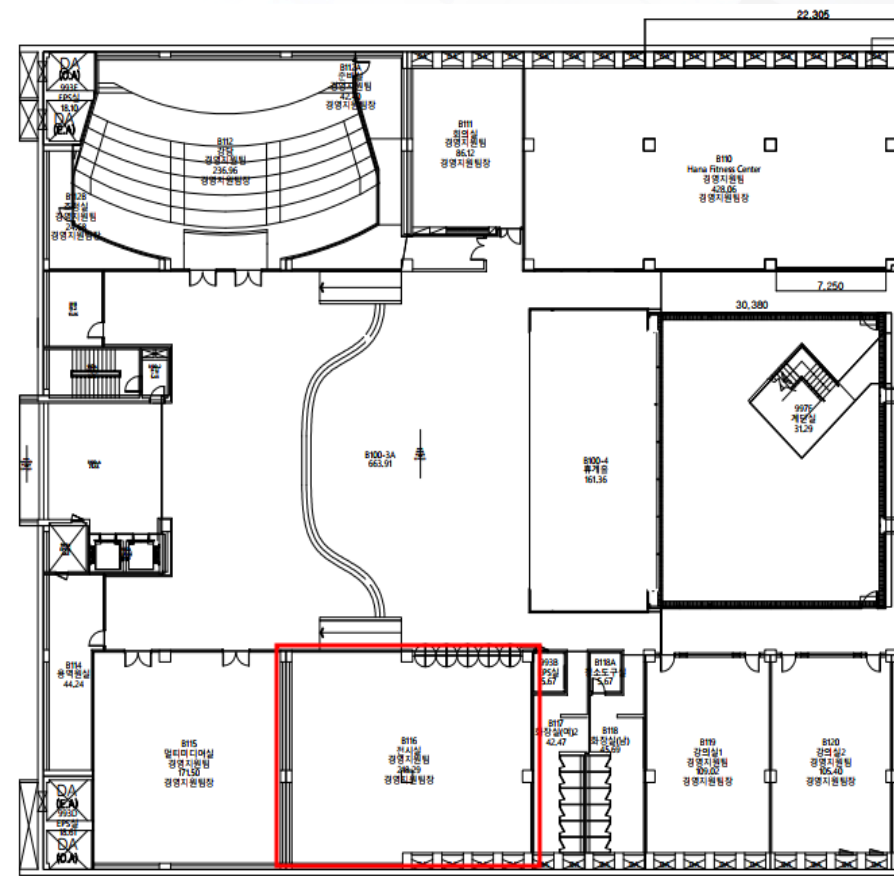




# 자연계(하нас퀘어 전시실 B116호)



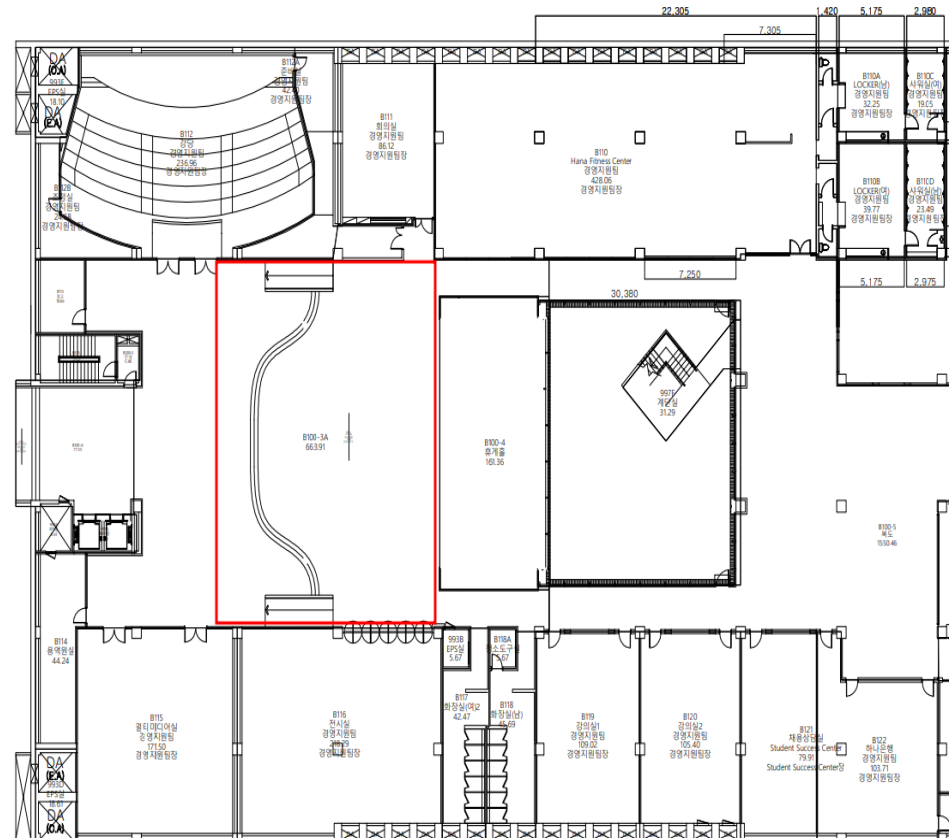
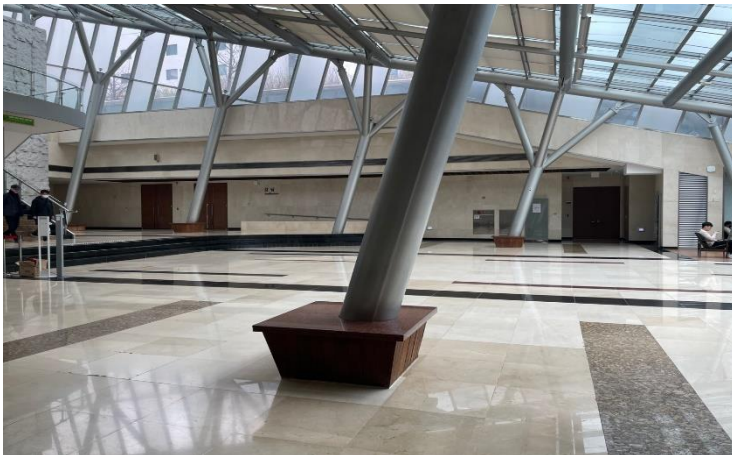
- 좌석수: 100석(0석: 필요 의자 및 책상 수량 대관 시 요청 필요)
- 프로젝터: 무



# 자연계(하나스퀘어 아파트리움 B1100-3)



- 좌석수: 40석(0석: 필요 의자 및 책상 수량 대관 시 요청 필요)
- 프로젝터: 무

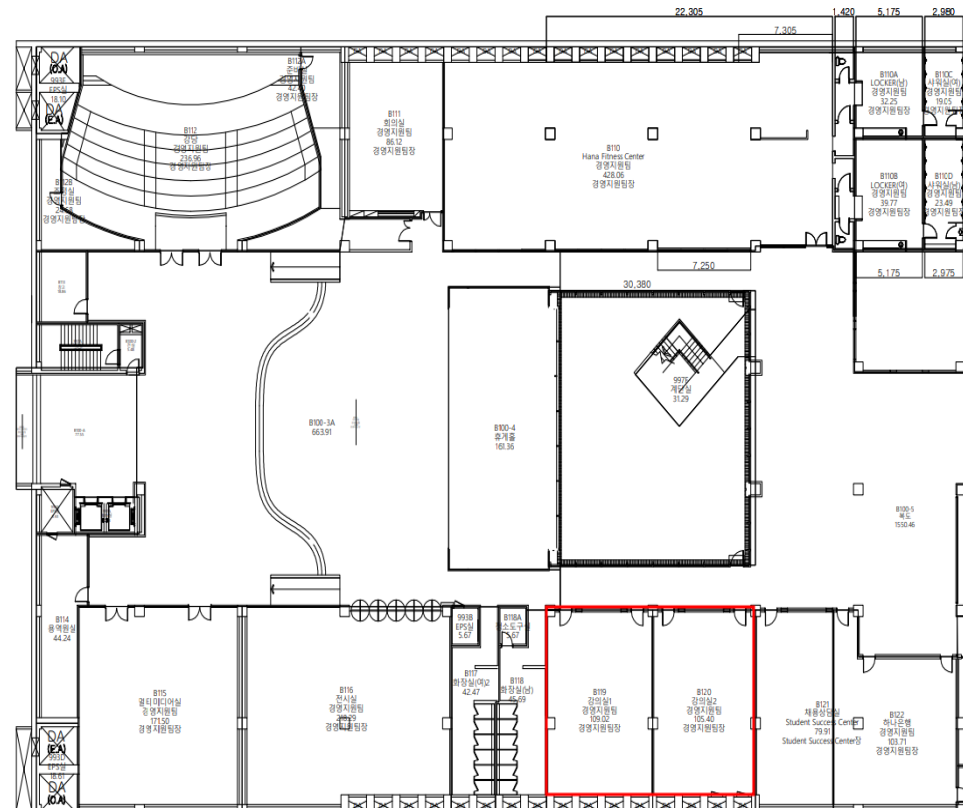




# 자연계(하나스퀘어 강의실 B119,B120호)



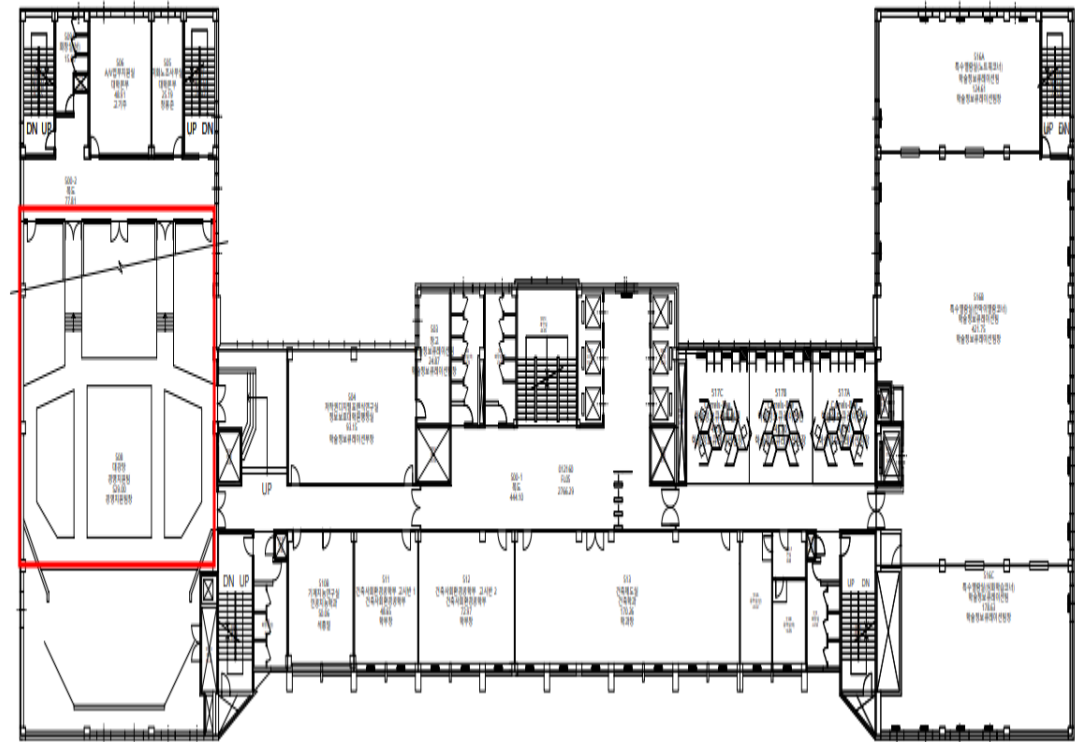
- 좌석수: 40석
- 프로젝트: 유



# 자연계(과학도서관 강당, 508호)



- 좌석수: 450석
- 프로젝터: 유
- 현수막: 1,000X100

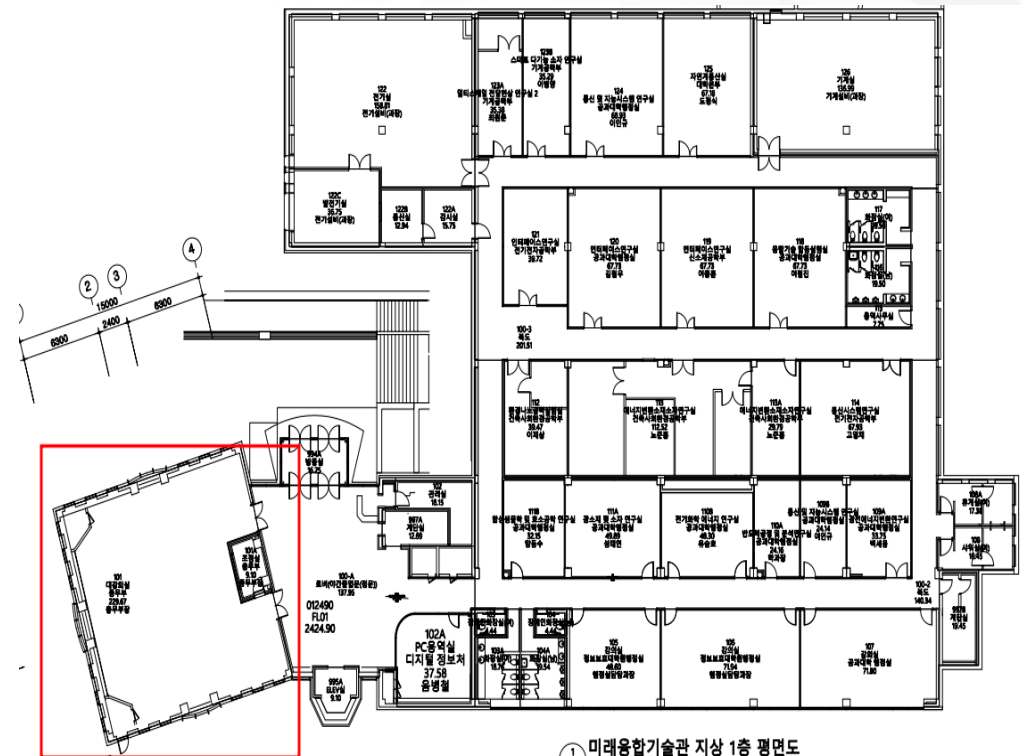




# 자연계(미래융합기술관 강당, 101호)



- 좌석수: 189석
- 프로젝터: 유
- 현수막: 780X80



# 자연계(미래융합기술관 강당, 601호)



- 좌석수: 78석
- 프로젝터: 유
- 현수막: 520X90

